

LE DÉFI DE L'EMPLOI



**UNE PROBLÉMATIQUE SOCIALE
MAJEURE EN GUYANE**

**XXVI EME CONGRES DE L'ACCD'OM - OCTOBRE 2017
OLIVIER MANTEZ, PRÉSIDENT DU GEIQ BTP GUYANE**

D'UN BREF PORTRAIT DE LA GUYANE : UNE SITUATION TRÈS PRÉOCCUPANTE DE L'EMPLOI DES JEUNES

- 83 000 kms², 270 000 habitants : ½ a moins de 20 ans – **PIB/habitant (2014) : 15 513 euros (32 199 euros hexagone)**
- **Taux de croissance annuel moyen de +2,4 %** par an (en recul en Martinique et Guadeloupe), essentiellement porté par les communes de l'Ouest guyanais et notamment Saint-Laurent-du-Maroni
- **Une structure de population multiculturelle** : Le territoire français où l'impact migratoire est le plus fort. (plus de 84 000 étrangers en Guyane soit 1/3 de la population totale). niveau de vie français, attractif pour les ressortissants des pays environnants, avec en tête, le Suriname, le Brésil et Haïti.

Et pourtant

- **Taux de chômage de 23%** en Guyane en 2014 (dont **46% depuis plus de 3 ans**) contre 9,9% dans l'hexagone
- **44% des ménages vivent en dessous du seuil de pauvreté** /revenu médian national (14% à l'hexagone)
- Plus d'un jeune sur deux quitte le système scolaire sans diplôme et
- Taux de sorties précoces : **54 % (18 % en France métropolitaine).**
- Les naissances issues de mères mineures (- de 16ans) : un enjeu de santé public majeur sur notre territoire : **6,2% en Guyane** contre 1% des naissances précoces en France métropolitaine. Sources : données 2014, ORPE « observatoire régional de la protection de l'enfance »
- Une tranche d'âge de 4 ans comporte 5000 personnes : seule la moitié aurait accès à un emploi, donc 2500 restent sur le carreau avec toutes les conséquences sociales que cela impliquent

UNE PROBLÉMATIQUE DE L'EMPLOI FAVORISÉE PAR UN TISSU ÉCONOMIQUE FRAGILE



- L'économie guyanaise est caractérisée par un faible secteur productif, une balance commerciale nettement déficitaire et une économie de transfert créant un marché du travail dual
- Une activité salariée portée par l'emploi public ...

la fonction publique (État, Hospitalière, et Territoriale) représente plus de **45 % de la population active guyanaise (67% dans la CCOG / 18,7 % en France hexagonale)** .

Effectif total privé : 27 900 (données insee IT2016)

INDUSTRIE : 4500 / CONSTRUCTION: 3700 / TERTIAIRE MARCHAND : 19900

SECTEUR DU BTP : PRODUCTION : 600 mio. € (- 45% effectif salariés de 2013 (5600) à aujourd'hui (3700))

- *Des microentreprises beaucoup plus présentes en Guyane qu'ailleurs*

18 300 établissements dont 75% 0 salariés, 20% 1 à 9 et 5% de 10 à 50 et 1% de + 50

AVEC DES DISPARITÉS INTER-RÉGIONALES MAIS AUSSI INTRA-GUYANE

- 48% des jeunes guyanais de 18-25 ans sont ni en emploi, ni à l'école, ni en formation
- Le taux d'activité des moins de 25 ans (27%) est 2 fois moindre qu'en hexagone. Ils connaissent un accès très retardé à l'emploi. A 30 ans, seule la moitié des jeunes guyanais ont un emploi, soit 8 ans plus tard qu'en France hexagonale ou encore 5 ans plus tard qu'en Guadeloupe ou en Martinique

Au niveau intra régional, les disparités se creusent :

- Est guyanais/Fleuve Oyapock : peu de jeunes , quasi tous inactifs, seul 16% des jeunes non scolarisés sont en emploi
- Ile de Cayenne : 44% de jeunes en emploi – 20% d'inactifs
- Ouest guyanais/Fleuve Maroni : de plus en plus de jeunes , + de 40% d'inactifs , seul 20% en emploi
- La situation alarmante de Saint-Laurent du Maroni : parmi les jeunes de 15 à 24 ans non scolarisé : 36% d'inactifs pour seulement 23% d'actifs

Sources : l'insertion professionnelle et l'emploi des jeunes en Guyane, CRPV Guyane

CONSÉQUENCES DE CETTE NON ACTIVITÉ DE LA JEUNESSE



- En raison de la pression démographique et du manque d'emploi, un nombre important de jeune se voit **poussé vers le chômage ou l'inactivité**
- Ou encore, **vers un marché économique informel (voire illégal)** (dangerosité préoccupante des conditions de travail)
- Des ménages en grandes difficultés : **7 familles sur 10 sont bénéficiaires de prestations sociales**, en 2013, ce sont 183 millions d'euros qui ont été versés à 36 000 familles guyanaises
- Une relation au travail de plus en plus dépréciée, qui n'est pas un objectif prioritaire pour la jeunesse
- **Les tentations pour des activités délictuelles (mules, traffics, vols etc.) voire à une souffrance menant au recours à la violence sont une menace sérieuse pour tous les jeunes sans activités, soit plus de la moitié de notre jeunesse!**

« L'EMPLOI : UNE SOLUTION » MAIS ENCORE FAUT-IL QU'IL EN EXISTE! ...

- Une remarque de bon sens stipule que « pour trouver un emploi encore faut-il qu'il en existe ».

L'enjeu est d'autant plus crucial que du aux contraintes budgétaires, les effectifs publics sont amenés à réduire (Etat, collectivités locales, fonction hospitalière).

- Quels sont donc les nouveaux relais de croissance et d'emplois possibles en Guyane ?
- Pour favoriser l'emploi, une des solutions parmi bien d'autres, pourrait être :
 - D'imposer l'introduction de la clause sociale dans tous les marchés publics et / ou privées avec des financements publics (défiscalisation, aide, crédits d'impôts etc.)
 - NOTAMMENT dans le BTP

AGIR!



- Les professionnels du BTP guyanais, conscients que

*la situation à risque dans laquelle se trouve la société guyanaise en construction nécessite
l'implication de tous les acteurs économiques,*

ont voulu à leur niveau contribuer à apporter des solutions et se sont fédérés pour créer

« Le groupement d'employeurs pour l'insertion et la qualification dans le bâtiment et les travaux publics de la Guyane **(GEIQ BTP GUYANE)** »

C'est une association loi 1901 gérée par les chefs d'entreprises qui se mobilisent pour l'insertion et la qualification de personnes en difficulté d'accès à l'emploi.

Les entrepreneurs du BTP deviennent acteurs du processus **d'adéquation de la formation avec les besoins** en compétences des entreprises, **favorisant l'accès à l'emploi!**

DÉCLINAISON SUR LA CONSTRUCTION DE LOGEMENTS SOCIAUX, UN LEVIER POUR QUALIFIER : LE GEIQ BTP GUYANE



- Si le secteur connaît une baisse d'activité, il peine à recruter la main d'œuvre qualifiée dont il a besoin. Or, les perspectives du marché de la construction sont énormes:
- Selon l'étude « Quels besoins en Guyane pour les 10 prochaines années », par les bureaux d'études URBALTERRE ET ID Territoires, il ressort
 - l'objectif de production de logements à court et moyen terme, entre **4 400 et 5 200 logements** à construire par an, pour répondre aux enjeux. Cette étude confirme celle de l'INSEE / DEAL de 2014.

Elle démontre que l'effort de construction ne sera visible qu'à partir de **2022** et que les besoins se situeront essentiellement sur l'ouest guyanais.

Pour mémoire : chiffres actuels des Ordre de services et démarrages de travaux : nombres d'unités de logement social

	2011	2012	2013	2014	2015	2016
VAC	437 M€	417 M€	282 M€	301 M€	267 M€	464 M€
NBRE LOG	1805 u	1404 u	451 u	422 u	469 u	1743 u



LE GEIQ BTP GUYANE : UN OUTIL ADAPTÉ

- Objet : organisation de parcours de qualification au profit de publics en difficulté d'accès à l'emploi
- date de création : juin 2011 - Cayenne
- Initié par la – FRBTPG sur constat partagé : manque de compétences et Chantiers clausés (40%)

• En 2017 :

**plus de 200 salariés en insertion dans le BTP,
un investissement de 400 000 euros dans la formation
professionnelle (environ 25 000 heures)**

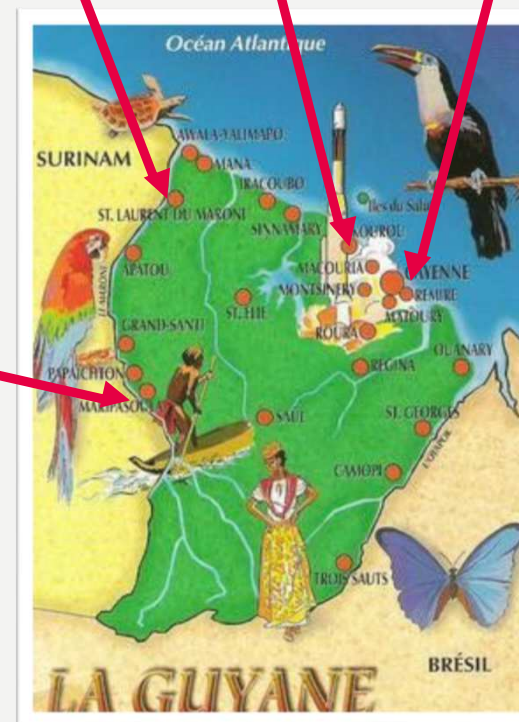
- 60 entreprises adhérentes
- 73% de taux de sortie positive
- Parcours cofinancés par FSE, OPCA, CTG et DIECCTE
- 16 salariés permanents
- 4 antennes : *Cayenne, Kourou, Saint-Laurent du Maroni et Maripa-Soula*

Saint-Laurent du Maroni

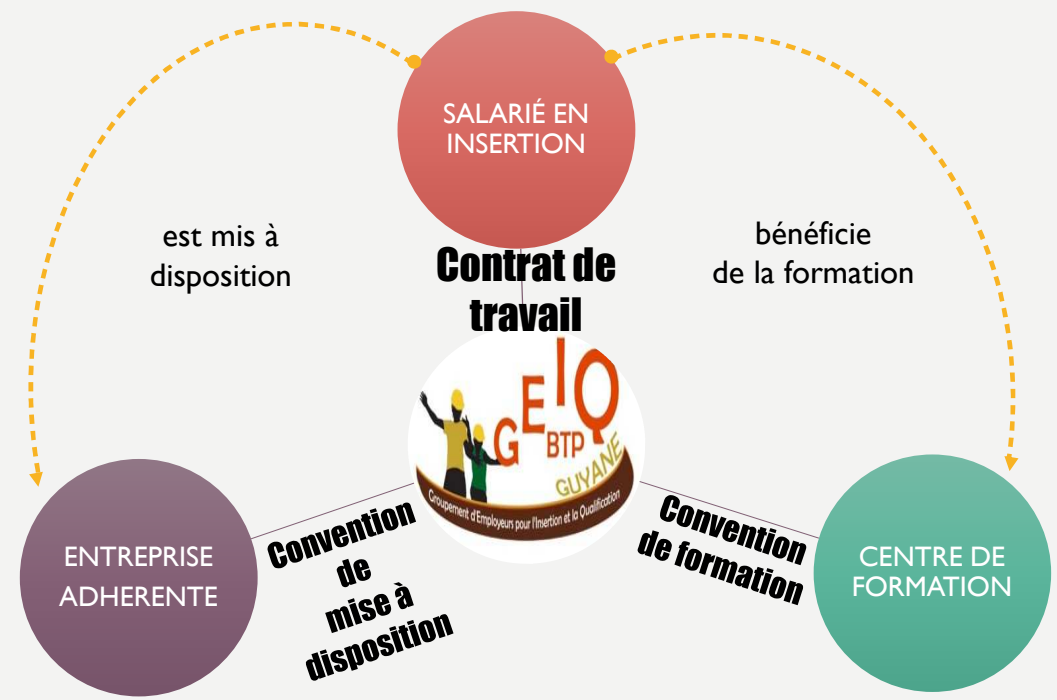
Kourou

Cayenne

Maripa-Soula



ORGANISATION DE PARCOURS VERS L'EMPLOI DURABLE



LE TUTORAT PAR LES PROFESSIONNELS EST LA CLÉ DE RÉUSSITE

PRISE EN COMPTE DES RÉALITÉS D'UNE POPULATION EN SITUATION PRÉCAIRE

1. Accompagnement socioprofessionnel :

- **1 rencontre mensuelle** en centre de formation et en entreprise
- **1 rapport mensuel** d'évaluation de parcours
- **Un suivi hebdomadaire** de présence
- **Un bilan mi-parcours**
- **Un bilan final**

+ Ateliers thématiques
+ Cours de remise à niveau

2. Accompagnement social et cognitif:

- **Médiation**
- **Mobilité**
- **Logement**
- **Santé et addiction**
- **Gestion administrative**
- **Environnement familial**
- **Gestion de budget**
- **Aides d'urgence**

Moyens humains :

encadrants techniques issus du BTP, éducateurs spécialisés , assistants sociaux, psychologue du travail, formateurs , coach...)



LES OBJECTIFS SUR 10 ANS

- Obligation d'intégrer la clause sociale dans tous les marchés de services ou travaux où de l'argent public est mobilisé (LBU, prêt CDC, défiscalisation, garantie financée par les collectivités, aide à l'investissement Contrat de plan Etat-Région))
- En Guyane, rien que sur le logement social (SIMKO est déjà très moteur depuis plusieurs années : charte 2013), sur la base de 1500 logements sociaux en construction par an sur les 10 prochaines années avec une clause sociale de **20% d'heures d'insertion : 270 emplois qualifiés créés par an.**

Sur 10 ans, cela permet à 2 700 jeunes d'avoir une première expérience dans le monde du travail et un accès à l'emploi.

Au vu de la situation présentée,

si tous les acteurs ne vont pas collégialement dans ce sens

UNE BOMBE SOCIALE SE PRÉPARE

ou du moins une société guyanaise qui se construit sur de mauvaises « fondations »