

# Congrès ACCD'OM

---



Donnons ensemble une  
nouvelle vie à nos produits.

# QUIZ : pour les Françaises et Français, quel est le premier geste citoyen ?

1 - Voter

2 - Eteindre la lumière quand on sort d'une pièce

3 - Faire le tri



## Rappel des consignes de tri

Les emballages en **carton**, en **métal** et en **verre** sont à trier



Concernant les emballages en **plastique**, seuls les **bouteilles** et **flacons** sont à trier



Tous les **papers** se trient et se recyclent



Non recyclés



Un doute ? : dans la poubelle habituelle

# Environnement et déchets : un enjeu économique et réglementaire



**TGAP**



**3-ÈME**

poste de dépense  
des communes

Augmentation des taxes  
pour l'enfouissement  
ou l'incinération des  
ordures ménagères

**10%**

maximum de mise en  
décharge d'ici 2035



Nouvelles  
réglementations  
françaises et  
européennes en faveur  
de l'économie circulaire

01



CITEO

acteur de l'économie  
circulaire depuis 28 ans

# Une REP « financière », dans un cadre très réglementé

- Un statut privé
- Une mission d'intérêt général
- Sans but lucratif
- Sous agrément d'état



## 2 agréments

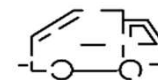
*REP emballages ménagers*  
*REP papiers graphiques*



## 5 ministères signataires

*Ministère de la Transition écologique*  
*Ministère de l'Économie et des Finances*  
*Ministère de la Cohésion des territoires*  
*Ministère de l'Intérieur*  
*Ministère de la Culture et de la Communication*

## Rôle et missions



Organiser la collecte, le tri et le traitement des emballages et des papiers pour une meilleure **performance** et à un meilleur **coût**.

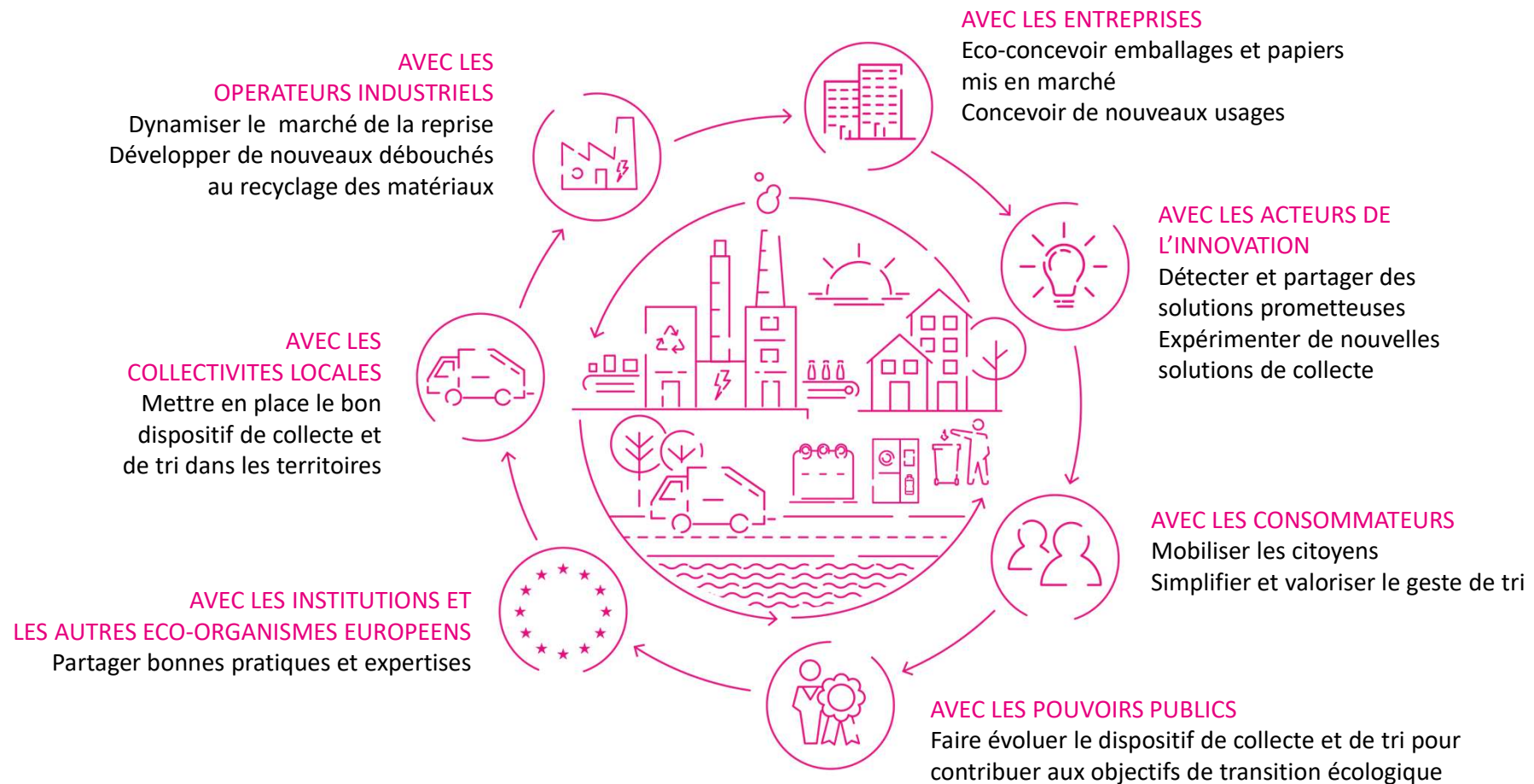


Piloter des **programmes de recherche** pour développer l'éco-conception et faire progresser les process industriels.



Informier et **sensibiliser** les citoyennes et les citoyens au geste de tri.

# Une REP financée par les entreprises, pour 100% de solutions emballages et papiers



## Nos objectifs d'ici 2022

---

Taux de recyclage :

**Emballages**



**75 %**

**Papiers**



**65 %**

## Nos résultats : rapport d'activité 2020

---

### Emballages ménagers

**Contributions** : 783 M€

**Tonnes recyclés** : 3 670 kt

**Taux de recyclage** : 68 %

**Performance** : 52 kg / hab. / an



### Papiers graphiques

**Contributions** : 90 M€

**Tonnes recyclés** : 1 205 kt

**Taux de recyclage** : 61 %

**Performance** : 18 kg / hab. / an

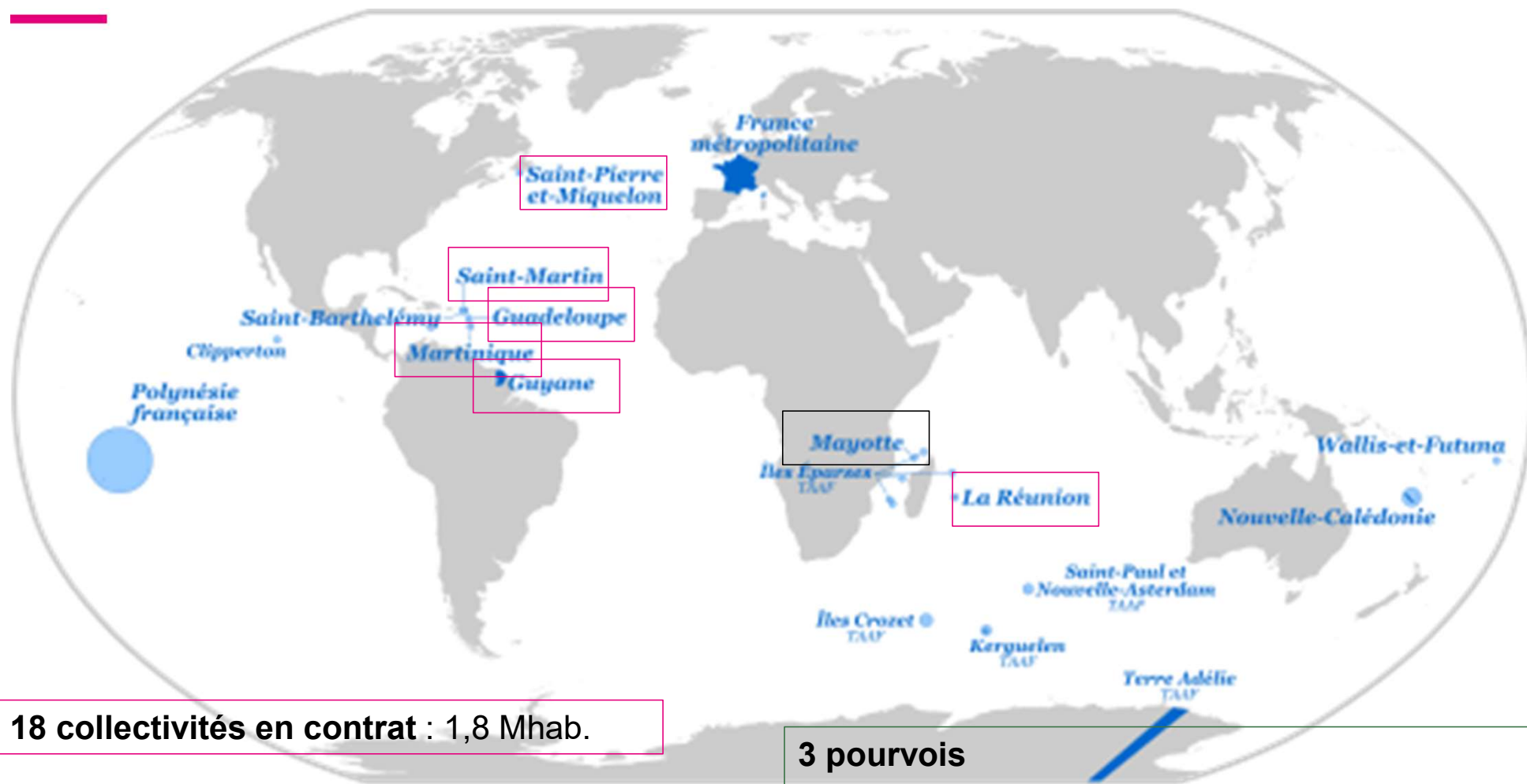


02

—

# CITEO dans les Outre-mer

## Le périmètre de Citeo dans les Outre-mer



## Le contexte réglementaire : **Loi AGECE** : Dispositions spécifiques aux Outre-mer

---

**1<sup>er</sup> janvier 2021** : **Majoration du barème** pour assurer la couverture de la totalité des coûts optimisés supportés par le service public de gestion des déchets, et ce **tant que les performances de collecte et traitement constatées dans les collectivités sont inférieures à la moyenne nationale (article 62)**



### **Le contrat**

Les Plans d'Actions Territorialisés sont destinés à soutenir les initiatives qui agissent en faveur de l'**augmentation de la performance du recyclage des emballages et des papiers, dans des conditions respectueuses de l'environnement et à des coûts maîtrisés.**

## Le contexte réglementaire : **Loi AGECE** : Dispositions spécifiques aux Outre-mer

### Coûts de nettoyage des déchets abandonnés d'emballages

Les éco-organismes couvrent les coûts relatifs à prévention, collecte, transport et traitement des déchets, y compris **ramassage et traitement des déchets abandonnés**, déposés ou gérés contrairement aux prescriptions du présent chapitre (**article 62**)

*Application au 1<sup>er</sup> janvier 2021*

### Coûts de transport en Guadeloupe

Les éco-organismes exerçant leurs activités au sein de la collectivité de la Guadeloupe prennent en charge, le cas échéant, les coûts de transport des îles de Marie-Galante, la Désirade, Terre de haut et Terre de bas vers la Guadeloupe dite « continentale » (**article 64**)

*Application au 1<sup>er</sup> janvier 2021*

### Pourvoi temporaire à la collecte, au tri et traitement

Possibilité pour les éco-organismes de pourvoir temporairement à la collecte, au tri ou au traitement, ou à plusieurs de ces missions, des déchets soumis au principe de REP dans les collectivités territoriales qui en font la demande (**article 62**)

## Loi AGECC : dispositifs supplémentaires de consigne

---

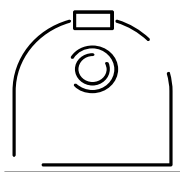
- Des **dispositifs supplémentaires de consigne pour réemploi et recyclage peuvent être mis en œuvre à l'échelle régionale**
- **Deux conditions cumulatives :**
  - au moins 90 % des CL et de leurs groupements représentant plus des 2/3 de la population en font la demande ;
  - la CL en charge de la planification régionale de la prévention et de la gestion des déchets émet un avis favorable.

### Le projet de consigne en Guadeloupe

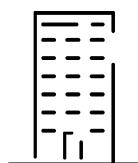
- > Un projet de consigne impulsé par la Région Guadeloupe et inclus dans la loi AGECC qui a fait l'objet d'une **étude de l'ADEME en 2020**
- > Fin 2020, CITEO , société agréée sur la Guadeloupe est en charge de mener à bien l'étude de préfiguration
- > Dès Janvier 2021, **une équipe a été constituée chez CITEO** pour travailler sur le projet & un responsable de projet a été recruté
- > **Depuis une dynamique continue de travail avec les parties prenantes** (privées et publiques) a été mise en place à travers des comités, ateliers, entretiens...

**Le CoPil des Metteurs en marchés a donné en octobre 2021 son accord de principe sur un modèle technico-économique ouvrant la voie à une décision de lancement en 2022**

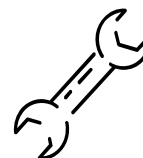
# Des Plans d'Actions Territorialisés



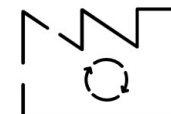
Développer de nouvelles collectes de proximité



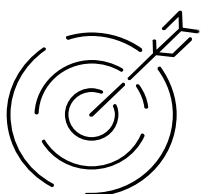
Améliorer la desserte sur les zones non ou mal équipées



Expérimenter sur le hors foyer, la gratification et le réemploi



Accompagner le déploiement de solutions de valorisation locale



Déployer une communication territoriale adaptée

1

## Mobilisation territoriale

Les programmes de mobilisation, spécifiques à chaque DOM-COM, menés par Citeo sur chacun des territoires.

2

## Communication de projet

Toutes les actions de communication menées par les collectivités, sur leur territoire, pour sensibiliser leurs administrés.

## L'enjeu de la mobilisation territoriale

**Enjeu :** Recruter **de nouveaux trieurs** et transformer **les trieurs réguliers en trieurs systématiques**, quels que soient les emballages et papiers, les lieux ou les moments de consommation

1

**Connaître les consommateurs** des outre-mer.

2

**Adapter les messages et renforcer les actions de mobilisation** pour favoriser l'engagement.

3

**Anticiper et accompagner les changements de comportements** qui seront demandés avec l'arrivée de nouveaux dispositifs.

**Observatoire du geste de tri outre-mer**  
Réalisé en 2020



**Stratégie de communication outre-mer**  
livrable au 4<sup>ème</sup> trimestre 2021



**Déploiement opérationnel du plan d'actions**  
du 4<sup>ème</sup> trimestre 2021 à fin 2022

# Les pourvois Mayotte / Guyane


## Dispositifs techniques



## La sensibilisation



**Consolidation des acquis sur les consignes de tri :**

**Média :** Campagne mass média + 

**Hors média :**

- Signalétique des conteneurs
- Animations des scolaires
- La sensibilisation des bénévoles

## Des expérimentations



*Déchets abandonnés*



*Sites isolés*

merci



**TRIER,  
C'EST  
RE DONNER**

*à la planète  
un peu des ressources  
qu'elle nous a offertes.  
Jacqueline*

Rejoignez le mouvement sur [triercestdonner.fr](http://triercestdonner.fr)

CITRO

